

# NUBES BÁSICAS

VS.

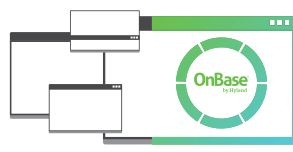
# HYLAND CLOUD

Pasar a la nube es un paso importante en la evolución digital de cualquier organización. Al elegir una opción de nube para su solución de servicios de contenido de Hyland, tiene dos opciones: aprovechar una nube pública o una solución SaaS en Hyland Cloud.

Hyland Cloud es una plataforma de alojamiento madura, probada y gestionada de forma privada para las ofertas de servicios de contenido de Hyland, creada expresamente para la gestión de información.

Hay grandes diferencias entre una nube básica y la implementación de una solución de Hyland Cloud, desde la arquitectura hasta la recuperación de desastres, A continuación se presentan 10 consideraciones clave a tener en cuenta al evaluar sus opciones de alojamiento en la nube.

La arquitectura básica está diseñada para ser lo suficientemente flexible y genérica como para hospedar cualquier tipo de aplicación informática



## ARQUITECTURA

La arquitectura de Hyland Cloud está diseñada y optimizada expresamente para hospedar las aplicaciones de los servicios de contenido de Hyland

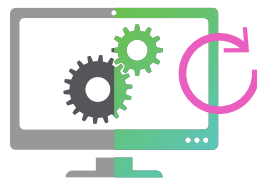
Usted es responsable de gestionar todas las instalaciones y las actualizaciones de las aplicaciones



## INSTALACIONES Y ACTUALIZACIONES

Hyland gestiona todas las instalaciones y actualizaciones de las aplicaciones, lo que le libera de la necesidad de gestionar

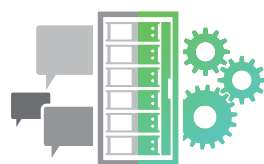
Debe gestionar el esfuerzo de actualizar y refrescar los entornos de prueba para que estén sincronizados con la producción



## MANTENIMIENTO DEL SISTEMA DE PRUEBAS

Hyland gestiona las actualizaciones y renovaciones de sus entornos de prueba, incluidas las renovaciones con nuevos equipos y servidores

Debe dictar y gestionar sus necesidades de servidores, incluyendo la determinación del número de servidores, sus funciones, la aplicación de parches y la seguridad, y cómo se interconectan entre sí



## SERVIDORES, PARCHES Y MANTENIMIENTO DE LA INFRAESTRUCTURA

Hyland proporciona las configuraciones de servidores y funciones que mejor se adaptan a su solución, y los ingenieros de Hyland Cloud gestionan de forma transparente todos los servidores, incluidos los parches y el mantenimiento, eliminando la necesidad de que el usuario participe

Debe decidir, dictar, ordenar y gestionar la implementación de todas las compras de hardware y software



## ADQUISICIÓN DE HARDWARE Y SOFTWARE

Hyland determina el hardware y el software adecuados, y se encarga del pedido y la instalación sin que usted tenga que intervenir

Cualquier configuración de servidores para optimizar el rendimiento y la disponibilidad de la solución se realiza con un costo adicional para su organización



## ALTA DISPONIBILIDAD

Todas las soluciones se benefician de una arquitectura de alta disponibilidad y redundancia N+1

Las nubes básicas pueden soportar los requisitos de cumplimiento a nivel de infraestructura, pero usted debe gestionar y garantizar personalmente el cumplimiento de las aplicaciones



## AUDITORÍAS Y CUMPLIMIENTO

Hyland extiende el soporte de cumplimiento más allá de la infraestructura, hasta el nivel de la aplicación y a través del equipo que realmente gestiona la plataforma Hyland Cloud

Las nubes comerciales ofrecen funciones básicas de recuperación de desastres centradas en la recuperación de la base de datos y el disco, no en la recuperación de aplicaciones específicas, y estos elementos suelen tener un costo adicional para su organización



## RECUPERACIÓN DE DESASTRES

Todas las soluciones implementadas en Hyland Cloud se benefician de una implementación de recuperación de desastres adaptada a la aplicación de Hyland sin costo adicional

Las nubes básicas proporcionan la supervisión de la infraestructura, pero no de la aplicación



## GESTIÓN DE LA VIGILANCIA Y LAS ALERTAS

Hyland proporciona una monitorización 24 horas al día, 7 días a la semana, tanto de la infraestructura como de todas las aplicaciones, y la gestión de incidencias está incorporada

Se pueden aplicar cargos por el uso del ancho de banda y se pueden aplicar sanciones adicionales por el uso excesivo del ancho de banda, especialmente en lo que respecta a la carga de grandes contenidos



## ANCHO DE BANDA

Hyland asume todos los costos del ancho de banda, y no se le penaliza por su uso del ancho de banda, ni está sujeto a ningún tope o limitación de velocidad del ancho de banda

Para obtener más información, visite [Hyland.com/Cloud](https://www.hyland.com/cloud)

Hyland