

**Automatiza la importación e indexación de correos electrónicos y archivos adjuntos**

**Mejora el servicio con acceso al instante al contenido crítico**

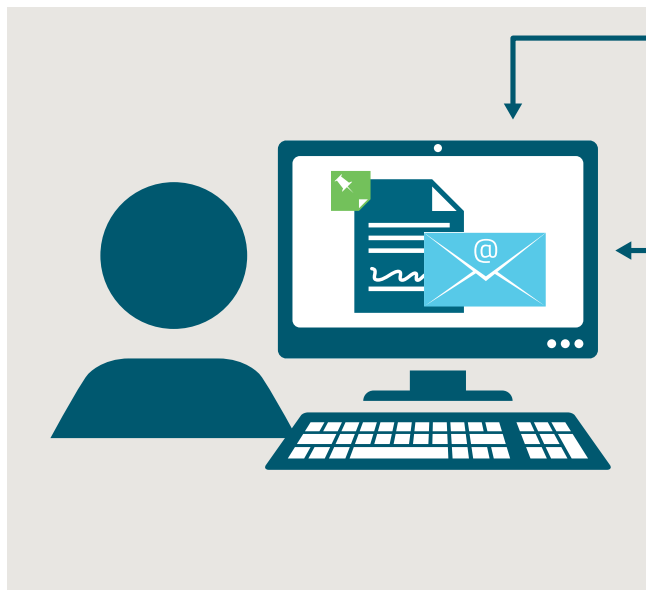
**Reduce los tiempos de ciclo de los procesos empresariales**

Resumen de la solución | Integración de OnBase para Microsoft Outlook

## Agilice los procesos empresariales críticos directamente desde Microsoft Outlook

Con la integración de OnBase para Microsoft® Outlook, los usuarios en toda su organización acceden al contenido importante desde una aplicación que ya conocen y utilizan a diario.

Los usuarios capturan los correos electrónicos y archivos adjuntos directamente desde la bandeja de entrada de Outlook, y los almacenan en OnBase a medida que los reciben, conectando este contenido con transacciones relacionadas de manera instantánea. Los usuarios pueden realizar tareas como aprobaciones sin dejar la interfaz conocida de sus correos electrónicos. Esto elimina los cuellos de botella, reduciendo los tiempos de ciclo e impulsando los procesos empresariales.



**Importar correos electrónicos y archivos adjuntos**



**Buscar contenido**



**Participar en los procesos**

## Automatiza la importación e indexación de correos electrónicos y archivos adjuntos

La integración de OnBase para Microsoft Outlook ofrece a los usuarios diversos métodos para capturar correos electrónicos y archivos adjuntos relacionados como documentos. Esto incluye la capacidad de arrastrar y soltar el contenido en una carpeta de Outlook con indexación automática usando asignación de campo de mensajes de correo. Los usuarios también pueden recuperar los documentos de OnBase directamente en Outlook, incrementando la adopción de la herramienta y reduciendo los costos de capacitación.

Con Outlook y OnBase trabajando juntos, los usuarios ya no tienen que guardar archivos en diversas ubicaciones, lo que elimina la redundancia de archivos y facilita el almacenamiento y el acceso. El personal adecuado a su vez, tiene acceso seguro y al instante a la información relevante, sin importar si fueron o no los destinatarios del correo electrónico original.

## Mejora el servicio con el acceso al contenido crítico directamente desde Outlook

Con esta integración el personal no sólo utiliza Outlook como su cliente de correo electrónico principal, sino que también lo utiliza como una ventana hacia el contenido de OnBase. Los usuarios acceden a todos los documentos importados sin dejar la interfaz de Outlook porque la funcionalidad de recuperación y el procesamiento de Workflow de OnBase están integrados.

Por ejemplo, cuando un gerente de ventas recibe una queja de un cliente mediante un correo electrónico, él puede recuperar cualquier documento relacionado en OnBase directamente desde Outlook, incluyendo acuerdos y otros documentos pertinentes. Esto permite realizar seguimientos más eficientemente y obtener resoluciones más rápidas, mejorando el servicio y la satisfacción del cliente.

## Reduce los tiempos de ciclo de los procesos empresariales

Una vez que los usuarios cargan los documentos en OnBase, estos inician procesos empresariales específicos de manera automática. Los documentos procesados son distribuidos a los gerentes que toman decisiones, quienes reciben notificaciones por correo electrónico con tareas que les permiten impulsar los procesos desde sus bandejas de entrada o directamente desde la notificación.

Al darle a su personal la capacidad de capturar, acceder y procesar documentos comerciales importantes directamente desde Outlook, usted aumenta la eficiencia y los niveles de servicio a la vez que reduce los retrasos en los procesos. Y dado que su personal ya conoce Outlook, puede minimizar la capacitación y maximizar la adopción por parte de los usuarios.

Para más información, visite [OnBase.com](https://www.onbase.com) »

**"La integración de OnBase con Outlook es uno de los módulos preferidos por nuestros usuarios. Les ha ahorrado mucho tiempo porque saben que no tienen que reunir el papel, escanearlo, separar los documentos y luego indexarlos".**

– Mitzie O'Rourke, Programador,  
Hilliard Lyons