

Wenn sich die Mitarbeiter nicht auf eine Mobilfunkverbindung verlassen können

Sofortiger mobiler Zugriff auf Informationen bedeutet enorme Produktivität – *sofern eine Mobilfunkverbindung besteht*. Wenn es jedoch keine zuverlässige Verbindung gibt, wenden die Mitarbeiter ihre eigenen manuellen Zwischenlösungen an, was zu Ineffizienzen und Datenfehlern führt. Die folgenden drei Herausforderungen ergeben sich aus der Offline-Arbeit:



1 Manuelles Herunterladen von Dateien



Selbst wenn die Mitarbeiter nur *vermuten*, dass sie keine ausreichende Anbindung an das Internet haben werden, laden sie Dateien herunter, um gut vorbereitet zu sein.

70 % aller Mitarbeiter gaben an, dass sie Dokumente ausdrucken

62 % senden wichtige Dateien an sich selbst

47 % speichern Dateien auf lokalen Laufwerken

44 % laden auf ein USB-Gerät hoch

2 Manuelles Hochladen von Dateien in Ihre Unternehmenssysteme

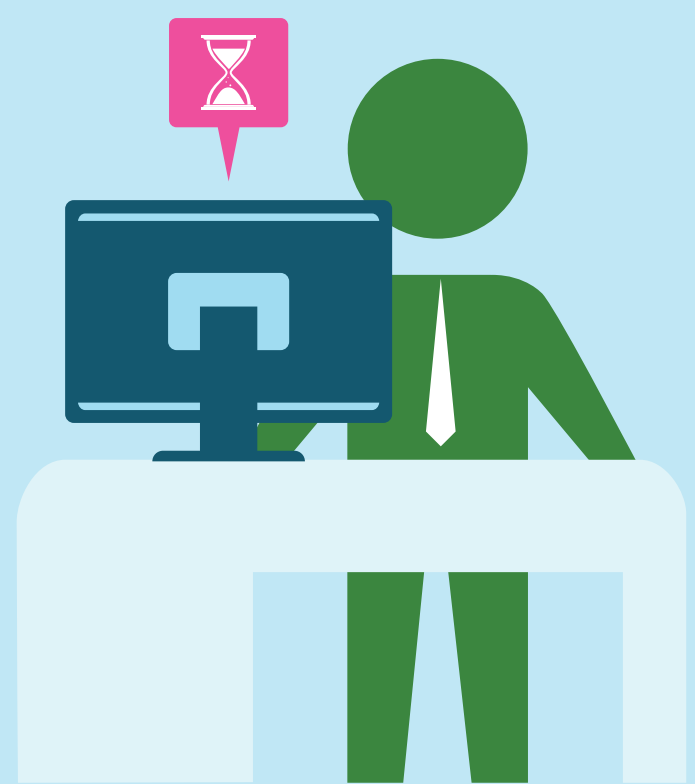
76 % gaben an, dass die Möglichkeit, Offline-Daten automatisch zu synchronisieren, die Nutzererfahrung stark verbessern und die Produktivität steigern würde

39 % übertragen Daten von externen Laufwerken

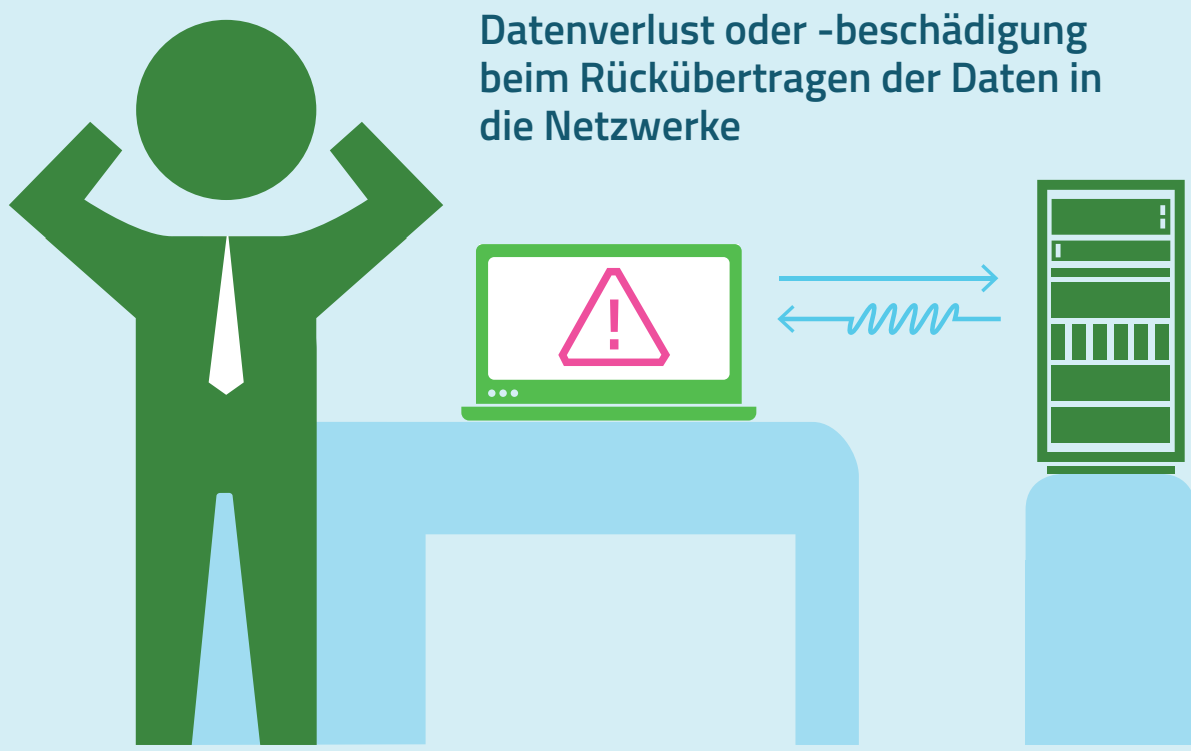
48 % kopieren gesamte Dokumente in ihre Systeme



45 Minuten im Durchschnitt für die Neueingabe von Daten in die Unternehmenssysteme



3 Datenverlust und Ungenauigkeiten



70 % machen sich Gedanken über Datenverlust oder -beschädigung beim Rückübertragen der Daten in die Netzwerke

36 % **NEUEING...** geben die Daten erneut in die Geschäftssysteme ein

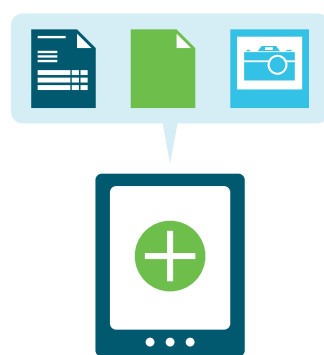
15 % aller Daten werden falsch aufgezeichnet

67 % machen sich Gedanken über Sicherheitsverletzungen

Kein Netzwerkzugriff? Kein Problem bei mobilem Offlinezugriff.



Greifen Sie auch offline auf Inhalte zu



Fügen Sie neue Dokumente, Formulare und Fotos hinzu



Synchronisieren Sie die Informationen wieder automatisch mit dem Netzwerk

Weitere Informationen finden Sie unter OnBase.com/de/Mobil>>

Alle Statistiken stammen aus dem Whitepaper „Offline Access Is the Key to Unlocking Mobility's Promise“ von IDG.

OnBase
by Hyland