

### 概要

OnBase Web サーバー11.0は、時と場所を選ばず、企業のデータや文書へのセキュアなアクセスを Web 経由でユーザーに提供し、業務プロセスとのリアルタイムなインタラクション（相互作用）を可能にします。また、組織が一般顧客、エクストラネットを介したビジネスパートナー、遠隔地の従業員などを対象に提供するサービスを改善します。一元的に管理された OnBase Web サーバーへの接続は、セキュアなインターネットまたはイントラネットクライアントとして機能する Web ブラウザを使用します。

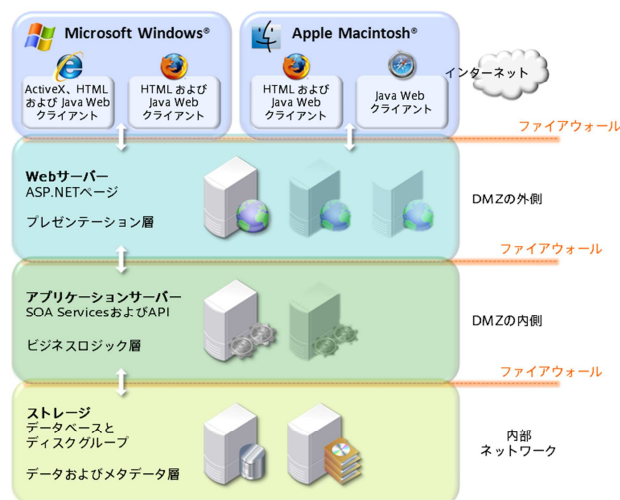
### 主なメリット

- 標準的なインターネットブラウザから消費者、ビジネスパートナー、遠隔地の従業員にリモートおよび一般アクセスを提供
- クライアントベースではなく、サーバーを主体とした一元管理
- 標準的な開発テクノロジーを使用したカスタマイズに対応
- 使いやすいブラウザでエンドユーザートレーニングの必要性を軽減
- プログラムレスのポイントアンドクリックで設定可能なインターフェースにより、簡単にカスタマイズ可能

### アプリケーションの利用価値

- 上級管理職：Webサーバーに付随するステータスビューインターフェースを利用すると、カスタマイズが可能なエグゼクティブダッシュボード表示を作成し、上級管理者が単一のインターフェースから複数のワークフローキューの表示、標準的なクエリの結果、およびその他定期的にアクセスするコンテンツを表示できるようにします。複数のアプリケーションを何度も行き来することなく内容の異なる複数のタスクを効率良く実行できます。
- リモートアクセスと一般アクセス：OnBase Web サーバーは、組織が一般顧客、エクストラネットを介したビジネスパートナー、遠隔地の従業員などを対象に提供するサービスを改善します。同じドキュメントと情報を同時に共有することでユーザー間のコラボレーションが促進されます。
- 複数の拠点と情報の取得：OnBase Web サーバーは、簡単に使用できるシンプルなインターフェースブラウザを採用し、ユーザーがどこにいても迅速かつ確実に最新文書、記録、および情報にアクセスできるようにします。最新情報を直ちにどこからでも入手できるようになることで、スピーディーかつ確かな対応が可能となるため、サービス関連のミスやそれに伴うリスクを大幅に削減できます。

### デザインとアーキテクチャ



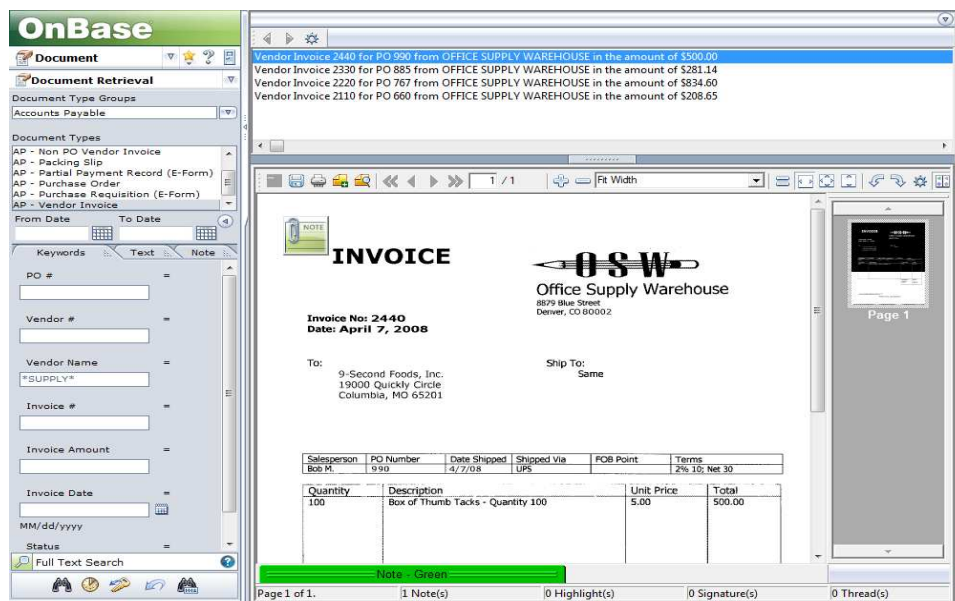
一元管理されている OnBase Web サーバーへの接続には、セキュアな Web ベースクライアントとして機能する標準的なブラウザを使用します。Web サーバーとアプリケーションサーバーの分離が可能なアーキテクチャによって、より優れたパフォーマンス、拡張性、セキュリティオプションを提供します。

## 主な特徴

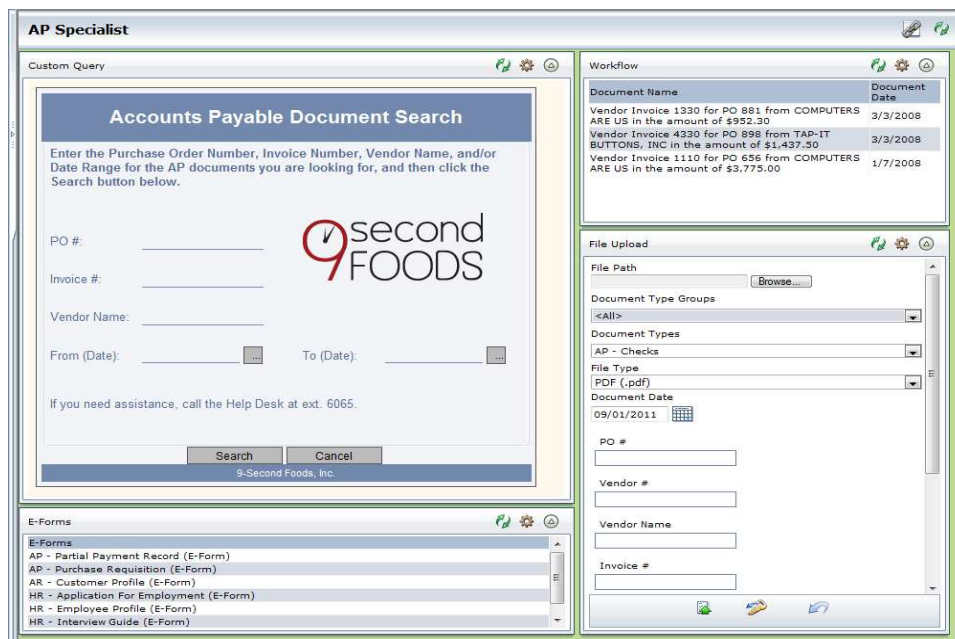
- 豊富な機能を持つActiveXクライアント、ゼロフットプリントHTMLオンリークライアント、Javaクライアントの3つの選択肢とスケラブルなアーキテクチャで柔軟に展開可能
- プログラムレスのポイントアンドクリックで設定で、カスタマイズ可能なポータルに類似したステータスビューインターフェースによって、グループまたは個々のユーザーは最も頻繁に使用するコンテンツや機能を集中的に活用可能
- ポイントアンドクリック操作で即時にセキュアなURLを生成するDocPopおよびFolderPop開発ツールによって、管理者は企業の既存のイントラネット、エクストラネット、またはインターネットサイトからOnBaseコンテンツへのアクセスを提供可能
- ホストしているWebサイトに関わらず、LoginFormProcによってEフォームをセキュアにOnBaseに送信し、ワークフロープロセスを開始可能

## インターフェース

複数ページのイメージドキュメントをWebサーバーで検索する標準的な例



Webサーバーのステータスビューインターフェース



**HYLAND**  
SOFTWARE

28500 Clemens Road • Westlake, Ohio 44145 • p.440.788.5000 • f.440.788.5100 • www.hyland.com

©Hyland Software, Inc. All rights reserved. Trademarks are the properties of their respective owners.