

概要

Unity クライアント 11.0 は、ユーザーが使い慣れた Microsoft Office 2007 および 2010 のルックアンドフィール（画面の見た目や操作感）を使った次世代の OnBase デスクトップアプリケーションです。直観的に使えるリボンスタイルのツールバーやリボンタブおよび機能への容易なアクセスを提供し、ユーザーは、ほとんどトレーニングを必要とせずに容易にナビゲートして主要な業務タスクを実行できます。また、各ユーザーは、インターフェースをカスタマイズしてフォームや最も頻繁に使用する機能に迅速にアクセスできます。ClickOnce テクノロジーやオンプレミス型またはホスト型の両環境をサポートする展開オプションがあり、簡単にインストールして容易に管理を行えます。

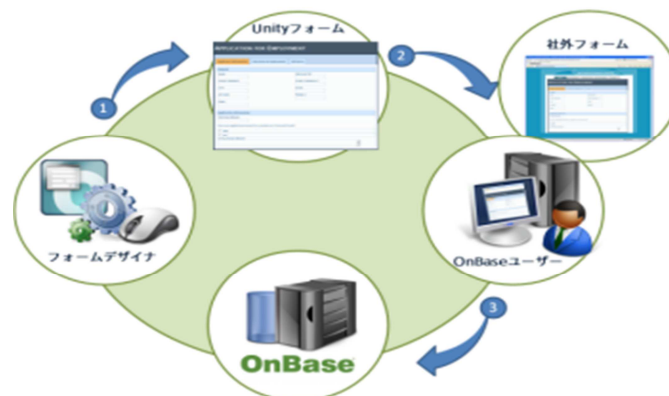
主なメリット

- ユーザーが見つけやすい場所に OnBase の機能を配置し、OnBase へのアクセスを簡易化して利便性を向上
- ユーザーが使い慣れた Microsoft Office 製品の操作性に着目する事で、ユーザーへの素早い導入を可能にし、トレーニングとサポートにかかるコストを最小限に抑制
- ワークフロー機能と連携したタスク中心の個人設定インターフェースによって従業員の生産性を向上
- Microsoft の ClickOnce テクノロジーを利用した素早い展開とアップグレードによって、実装にかかる時間、労力、コストを短縮
- プラットフォームから機能に至るまで Web、ホスト型、オンプレミス型、オフラインソリューションなど組織が必要とする様々な形態に対応
- 自動化機能を拡張し、カスタムユーザーインターフェースコントロールを作成する統合プラットフォームを提供

アプリケーションの利用価値

- OnBase を導入される新規お客様：Windows ベースのアプリケーションや Office 2007 または 2010 に既に親しんでいるお客様は、インターフェースに同様なリボンを使っている Unity クライアントにすぐに慣れ親しむ事ができます。
- オンプレミス型の展開：ClickOnce テクノロジーを利用する Unity クライアントは、数千におよぶ社内ユーザーに対し迅速かつ容易にソフトウェアを展開できます。また、アプリケーションサーバーを使用して ODBC トランザクションやディスクグループアクセスを一元化し、広域ネットワーク (WAN) でのパフォーマンスを改善します。
- ホスト型展開：SaaS 形式で Windows ベースのデスクトップユーザーインターフェースをご希望のお客様は、ClickOnce から Unity クライアントを展開して必要な条件を満たす事ができます。OnBase Online (OBOL) を介してアプリケーションサーバー、データベースおよびディスクグループをすべてホストしながら、Unity クライアントをクライアントマシンにインストールしインターネット上で HTTPS を使い利用できます。

デザイン



OnBase Unity クライアントは、eXtensible Application Markup Language (XAML) を使用する Microsoft の .NET 4.0 プラットフォームおよび Windows Presentation Foundation (WPF) 上に構築された次世代の OnBase クライアントです。ユーザー体験の強化に加え、これらの最新テクノロジーを使用し、どのようなビジネス要件にも対応する効率的でスケーラブルなアーキテクチャを構築できます。

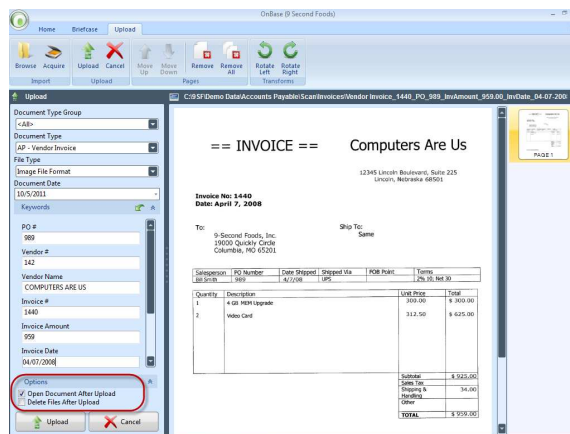
- 業務プロセスロジックの効率的な処理：Unity クライアントは、ODBC トランザクションやディスクグループアクセスを一元化し、すべての業務プロセスロジックを効率良く処理するアプリケーションサーバーを介して OnBase データベースやディスクグループに接続します。
- 容易なインストールと管理：Windows ベースのデスクトップアプリケーションではクライアントマシン上にインターフェースのコンポーネントが格納されますが、ClickOnce テクノロジーを利用することで迅速に展開することができます。オンプレミス型またはホスト型のどちらの場合でも、社内ネットワーク全体を WAN で接続するか、またはファイアウォール機能付きの HTTPS を使用したインターネットから Unity クライアントを素早く展開することができます。

主な特徴

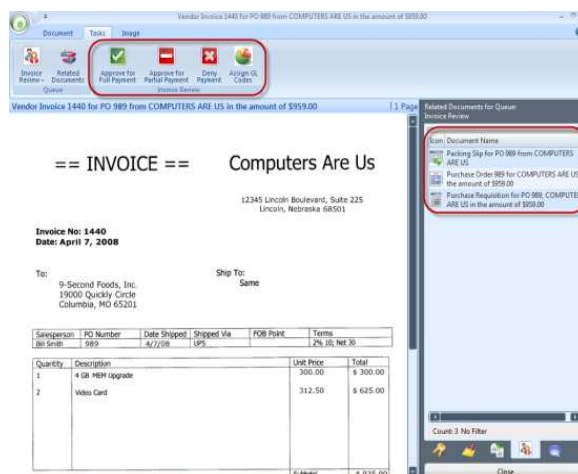
- リボンツールバー、タブ、お気に入り、ホームページ、豊富なソートまたはグループ化機能など、使い慣れた Windows 製品や Office 製品に似たインターフェースからドキュメント検索、カスタムクエリ、フォルダ、ワークフローなどの OnBase 機能を提供
- ワークフロー操作の統合化により、選択済みまたは開いているドキュメントから直接、タスクボタンやユーザー操作を実行
- 開いているドキュメントの隣に配置されたドキュメント情報パネルにキーワード、メモ、クロスリファレンス、履歴を表示
- アップロードプレビュー機能を使用し、プレビュー枠に表示されたドキュメントのインデックス値の精度を確認
- ビデオ、オーディオに対応するオリジナルの OnBase ビューアを使い、マルチメディアファイルを再生、停止、一時停止可能
- Unity プリーフケース、Allscripts Homecare 統合といったオフラインアプリケーションをサポート
- ClickOnce、WAN、ファイアウォール経由の HTTPS またはホスト型の OnBase Online での展開が可能なインターネット対応アプリケーション
- アプリケーション統合ツールとして Unity 固有の API、クライアントの自動化、コントロールまたはコントロールツールキット（ハイブリッドプレミスまたはホスト型ソリューション）を提供

インターフェース

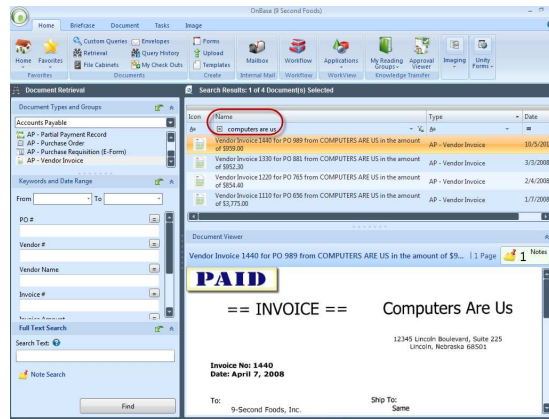
アップロードプレビュー機能およびアップロード完了後にドキュメントを自動的に開くオプション



ワークフロータスクや関連ドキュメントを表示するドキュメントビューア



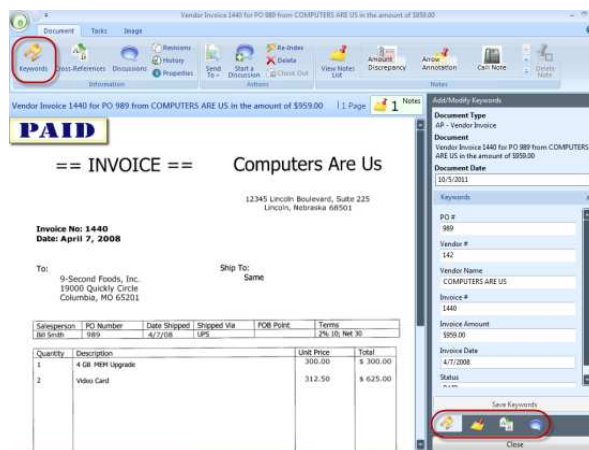
列フィルタや列検索および埋め込まれたドキュメントビューアが備わったドキュメント検索



テキストフィルタ、インスタンスフィルタ、縮小フィルタ、検索結果のタブ表示、グループ化した列表示を使用したカスタムクエリ



ドキュメントタブとドキュメント情報パネルを備えたドキュメントビューア



HYLAND
SOFTWARE

28500 Clemens Road • Westlake, Ohio 44145 • p.440.788.5000 • f.440.788.5100 • www.hyland.com

©Hyland Software, Inc. All rights reserved. Trademarks are the properties of their respective owners.