

OnBase

a hybrid software solution

PRODUCTDATA

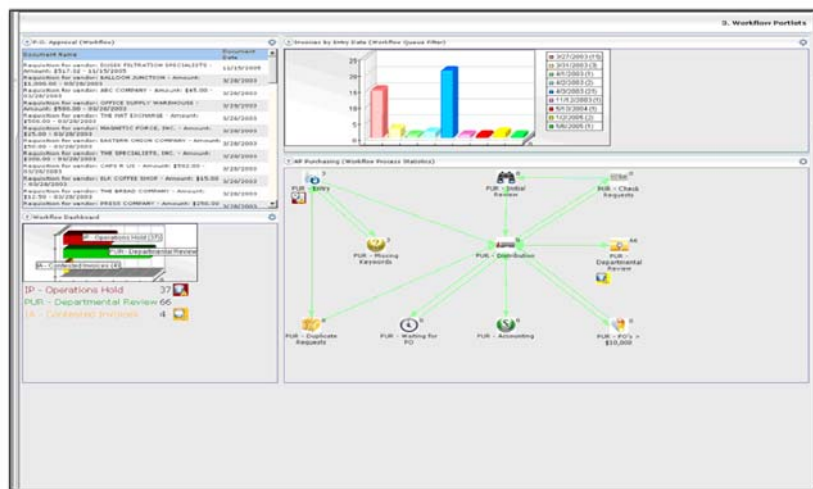
OnBase BPMスイート

OnBase BPMスイートは、トランザクション指向で文書集約的な業務プロセスを監視してモデルにする機能で、OnBaseワークフローソリューションを補足します。これにより、業務ユーザーは更新の表示やシナリオ変更への迅速な対応、進行中または提案されたワークフローのテストをリアルタイムで行うことができ、サイクル時間をさらに減少させたり、生産性や説明責任を改善させたりします。

業務活動監視ポートレット

業務活動監視ポートレットは、ワークフロープロセスのリアルタイムスナップショットを提供します。OnBase WebサーバーのStatusView インターフェイス、SharePoint Webサイト、またはWSRP 1.0仕様のポータルからアクセス可能なこれらのポートレットは、適切な権限を持つ業務ユーザーによって設定されます。ユーザーは、表示する情報と表示方法（棒グラフ、円グラフ、表）をドロップダウンメニューから選択できます。

- ワークフローダッシュボードは、ワークフローのそれぞれのキューにある項目数の概要を提供し、業務ユーザーが定義されたベンチマークに基づいて警告を発するように設定できます。例えば、買掛担当マネージャは、請求書管理に使うキューを瞬時に表示できます。また、予想されるベンチマークを満たさないキューをハイライトして潜在的な問題または課題に注意を引くことができます。
- ワークフローキューフィルタにより、単一のキューの項目を分析できます。キューの項目は、任意のキーワードに従って並び替えることができ、データはユーザーの選択に基づいて表示されます。また、ユーザーは予想するパフォーマンス基準を設定でき、ポートレットは、設定されたパラメーターが満たされないと、通知を表示します。
- ワークフロープロセス統計ポートレットは、システム全体の高度な表示を含むワークフロープロセスのグラフィック表示を提供します。このポートレットは、文書のフローとそれぞれのキュー内の項目数を図解します。また、ユーザー定義に基づいて、キュー内の多過ぎる項目、長期間キューに存在する項目など、潜在的な問題点や課題をハイライトすることもできます。
- ワークフローキュー統計ポートレットは、ワークフローキュー全体についての総合データを単純な表示形式で提供します。業務ユーザーは、キュー内の文書の見直し、キューに入っている期間、実行されたタスクなど、ニーズに合った関連情報を迅速に識別できます。

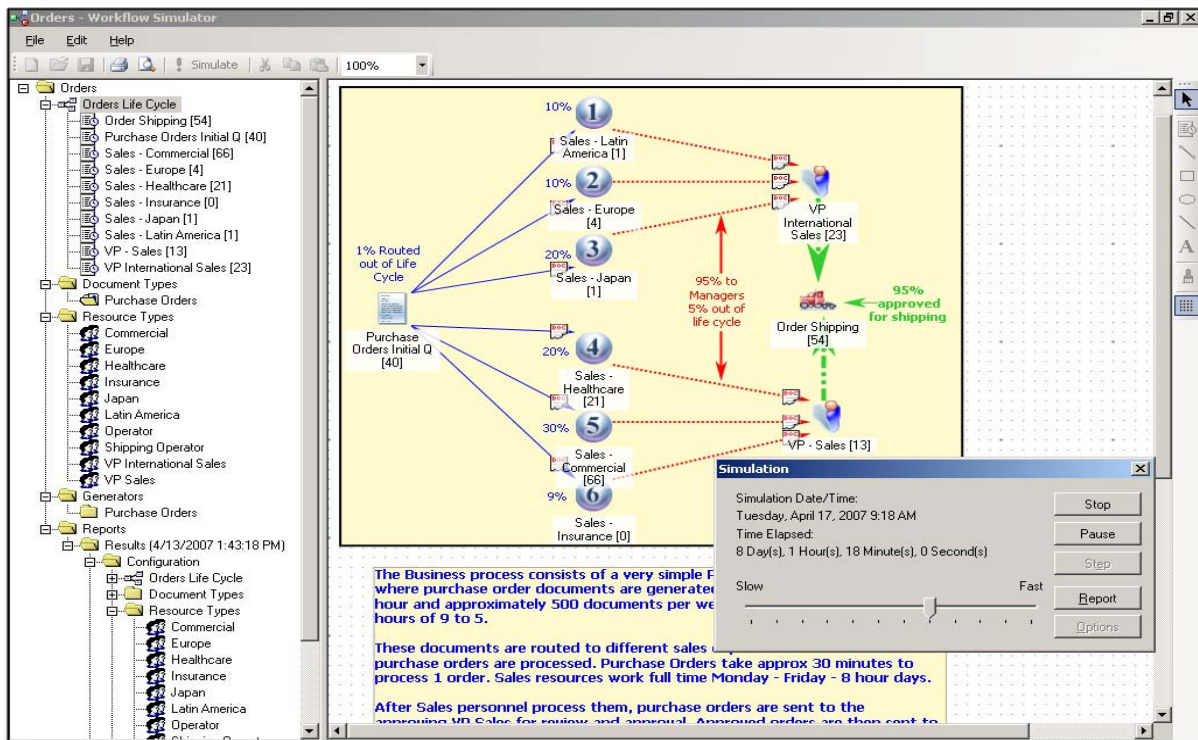


業務プロセスモデリングツール

OnBase業務プロセスモデリングツールは、既存のワークフローライフサイクルのインポート、または潜在的なボトルネックを識別したり、実際または期待される生産性を分析したりするために新しいライフサイクルを作成し、提案された修正をテストするため仮のシナリオを実行します。複数の文書種類に対応する業務プロセスモデリングツールを使用すると、ユーザーはライフサイクルの作成やキューへの文書割り振り、作業担当者のスキルレベルの情報とスケジュールをキューに含めることができます。

実装以前にワークフロープロセスのテストを行うことで、潜在的なリソース制限を認識でき、ワークフローを実働環境で使い始めてからのタイム・ツー・バリューの短縮を可能にします。複雑なワークフロープロセスや複数のライフサイクルは、段階を追って検証したり、再生機能を使用して一時停止させて詳細を検証したりすることができます。また、各種ワークフロー設計のパフォーマンスを比較することも可能です。

この機能は、品質尺度やシックスシグマに関連する是正処置、または新しいソリューションを企画中の企業にとって有益です。容易に報告できる機能により、迅速に有用な情報を提供し、ダイナミックな企業が要求する敏捷性を支援します。



HYLAND
SOFTWARE